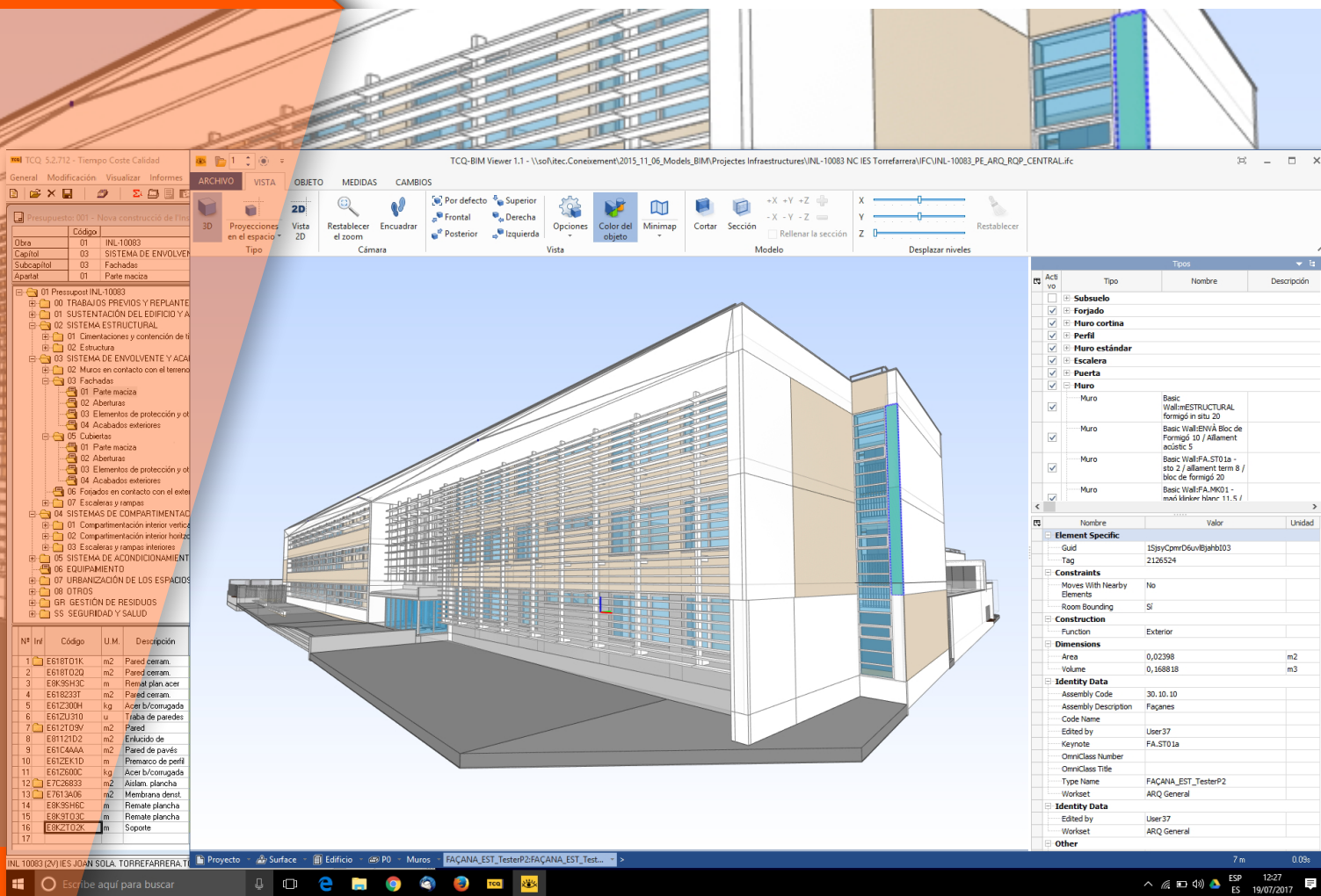


# ITeC 2000

NUEVA  
VERSIÓN

# 5.2

## Presupuestos y certificación en el entorno BIM



Instituto Joan Solà, Torrefarrera. Lleida

Promotor: Infraestructures.cat. Autores: RQP arquitectura / Josep Benedito i Gaspar Costa arquitectos

Colaboradores: Static Ingenieria SA, AIA Arquitectura Instal·lacions, Víctor Bertran (BIM)

**VISUALIZADOR BIM** en formato IFC

**MULTIPLATAFORMA** exporta e importa de las principales plataformas BIM

**INTEGRADA** sin plugins complementarios

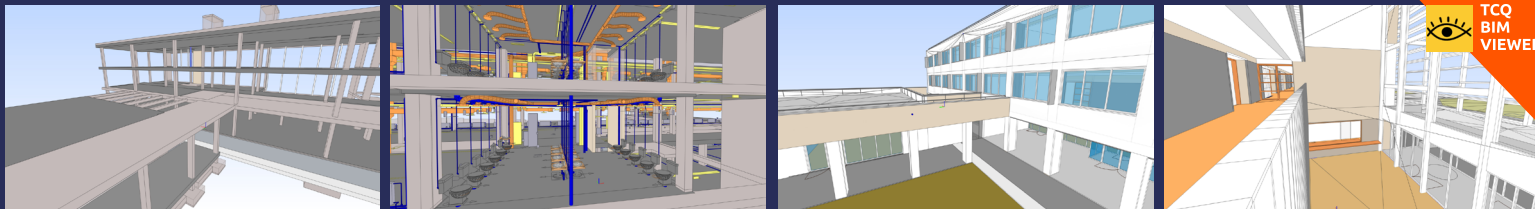
**PERSONALIZABLE** configuración de plantillas

**INTEROPERABLE** elabora presupuestos y certificación a partir de modelos BIM

**GENERADOR MODELO IFC** con todos los datos de certificación

# ITeC

itec.es



## TCQ2000 y el BIM

Desde la versión 5.0 TCQ ha incorporado funciones para permitir su utilización en los entornos de trabajo BIM, integrándolo de varias formas en los flujos de trabajo. La misma herramienta sirve tanto para quienes necesitan trabajar en entornos BIM como para quienes siguen trabajando de la forma convencional. La programación para el entorno BIM se ha orientado bajo los siguientes conceptos básicos:

### Trabajo multiplataforma

Permite la exportación e importación de datos desde las principales plataformas de modelado (Bentley-AECosim, Nemestcheck-Allplan, Graphisoft-Archicad, Autodesk-Revit, Trimble-Tekla).

### Herramientas BIM integradas

Todas las funciones BIM se encuentran implementadas sobre el mismo TCQ, lo que hace innecesaria la adquisición de software adicional.

### Amb visualizador IFC

TCQ incorpora un potente visualizador IFC de modelos BIM en formato IFC (2x3) que permite navegar, consultar datos, comparar modelos, tomar medidas, etc., interactuando en tiempo real entre el modelo virtual (en IFC) y los documentos en elaboración (mediciones, presupuesto y certificación).

## Presupuesto

El módulo de presupuesto ha sido programado teniendo en cuenta las siguientes características:

**Integración de datos multiplataforma** TCQ puede trabajar con datos procedentes de diferentes orígenes o plataformas de modelado y datos convencionales, combinándolos para obtener un mismo presupuesto.

**Mediciones sobre IFC** Asignación de múltiples partidas de obra a cada uno de los elementos que componen un modelo virtual, a partir de los modelos IFC generados desde cualquier plataforma de modelado.

## Certificación de obra a través de medios gráficos

La principal novedad de la versión 5.2 es la posibilidad de **certificar obras empleando medios gráficos** sobre los modelos en formato IFC. La certificación gráfica aporta una forma innovadora de trabajo en un entorno mucho más amigable, dado que se trabaja directamente sobre una imagen tridimensional o bidimensional del proyecto.

Al mismo tiempo, permite **la exportación de certificaciones en formato IFC**, consultables por tanto desde cualquier visualizador gratuito. Esta prestación permite un trabajo mucho más eficiente en la revisión de certificaciones.

### Qué se necesita para poder disponer de las utilidades BIM

Si se dispone de la última versión de TCQ y de contrato de mantenimiento en vigor, la obtención de estas utilidades está incluida por defecto.

Si no se dispone de la última versión de TCQ será preciso actualizarlo a la nueva versión con el coste indicado en las tarifas.

Si no se dispone todavía de TCQ, será preciso adquirirlo con las ventajosas ofertas de lanzamiento de esta versión.

### Formación

Para usuarios que ya conocen y utilizan habitualmente TCQ, se ofrecen sesiones de formación específicas de las utilidades BIM.

Para nuevos usuarios de TCQ, que quieran trabajar con BIM, será necesario que realicen la formación de iniciación a TCQ y los cursos específicos sobre el uso de las utilidades BIM.

La formación no es sobre las herramientas de modelado, sino sobre el uso de las utilidades BIM que permiten confeccionar presupuestos y hacer certificaciones gráficas a partir de los datos que se extraen de los modelos realizados por los proyectistas.

El ITeC realiza las sesiones de formación en su sede de Barcelona, en sesiones en los locales de entidades del sector (colegios profesionales, asociaciones, etc.) o bien, bajo demanda, en las sedes propias de las empresas usuarias de TCQ.