



(SPAIN GREEN BUILDING COUNCIL)<sup>®</sup>

**CONSEJO CONSTRUCCIÓN VERDE ESPAÑA<sup>®</sup>**

Madrid, 3 febrero 2022

## ESPAÑA TOP 10 LEED – LEED TOP 10 SPAIN

### **AÑO 2022**

Clasificación de los edificios que han completado su certificación LEED dentro del año 2022 en España.

Para esta clasificación solo se han tenido en cuenta los edificios de las versiones v4.0 y v4.1, que denominaremos v4 (no se consideran los de la versión v2009 que se han certificado en el 2022, ya que dicho programa se cerró el 30 de junio de ese año).

A igual puntuación va en primera posición el edificio que antes logra la certificación en el año.

LEEDv4-BD+C: NC: Nueva Planta – Gran Remodelación.

1º: Puntuación: 86. INSTALACIONES DE DISEÑO, Avenida de la Diputación s/n, Arteixo, La Coruña. Propietario: INDITEX, S. Construida: 44.753 m<sup>2</sup>. LEED-PLATINO.



2º: Puntuación: 66. Oficinas DIAGONAL 525, Avenida de la Diagonal 525, Barcelona. Propietario: COLONIAL. S. Construida: 6.100 m<sup>2</sup>. LEED-ORO.



3º: Puntuación: 62. CLÍNICA LESCER, calle de los Padres Dominicos 5, Madrid. Propietario: MERLIN. S. Construida: 1.200 m<sup>2</sup>. LEED-ORO.



LEEDv4-BD+C: CS: Nueva Planta - Gran Remodelación, Núcleo y Envoltorio:

1º: Puntuación: 86. Oficinas VIZCAYA12, calle Vizcaya 12, Madrid. Propietario: FLAMINGO. S. Construida: 3.170 m<sup>2</sup>. LEED-PLATINO.



(SPAIN GREEN BUILDING COUNCIL)<sup>®</sup>  
Consejo Construcción Verde España<sup>®</sup>



Avenida de Europa, 14, 28108 – La Moraleja, Alcobendas, Madrid (Spain)  
– t.: +34 911 890 555 e.: [ccve@spaingbc.org](mailto:ccve@spaingbc.org) -  
Miembro Fundador del World Green Building Council (1999 San Francisco).  
Miembro del U.S. Green Building Council, desde el 2006



Asociación sin ánimo de lucro inscrita en el Registro de Asociaciones del Ministerio del Interior el 03.10.2000 con el número de protocolo No. 166967 y CIF.: G-82749664





2º: Puntuación: 86. Oficinas MONTEBURGOS-1, calle de Somport 21-23, Madrid. Propietario: LAS TABLAS PROPCO I, S. Construida: 21.444 m<sup>2</sup>. LEED-PLATINO.

3º: Puntuación: 85. Oficinas DIAGONAL BEETHOVEN, Avenida de la Diagonal 618, Barcelona. Propietario: PARJE. S. Construida: 11.014 m<sup>2</sup>. LEED-PLATINO



LEEDv4-BD+C: W&DC: Nueva Planta-Gran Remodelación, Logística.

1º: Puntuación: 80. PLATAFORMA LOGÍSTICA ND, Calle Sau, 15, Polígono de Illescas, Toledo. Propietario: NEWDOCK. S. Construida: 56.537 m<sup>2</sup>. LEED-PLATINO.



2º: Puntuación: 63. PLATAFORMA LOGÍSTICA, Calle Miguel Faraday 26, Getafe, Madrid. Propietario: CARPETANIA DEVELOPMENTS. S. Construida: 24.025 m². LEED-ORO.

3º Puntuación: 62: NAVES SAN FERNANDO II, SUP 1-3, San Fernando de Henares, Madrid. Propietario: MERLIN. S. Construida: 33.471 m². LEED-ORO



LEEDv4-BD+C: RETAIL: Nueva Planta – Gran Remodelación, Comercial.

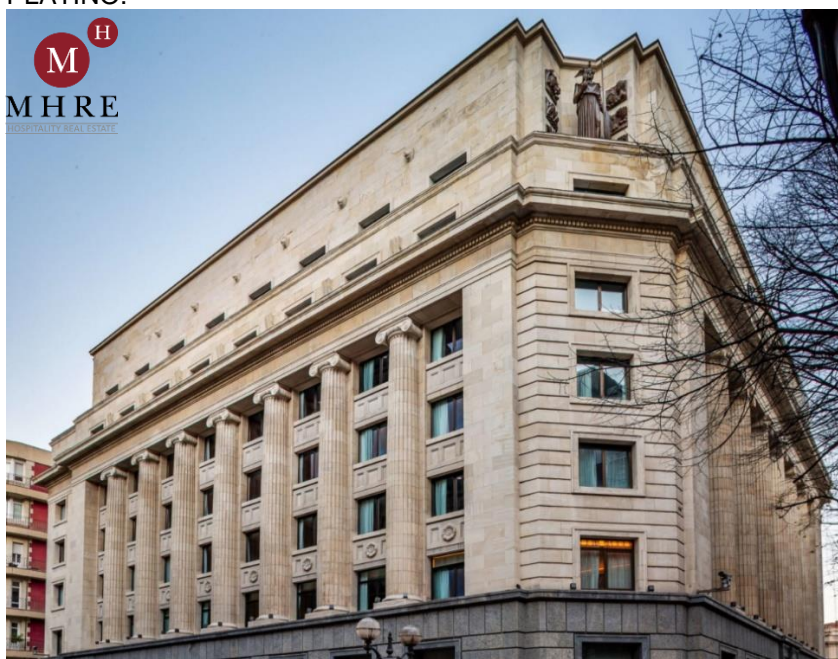
1º: Puntuación: 63. DECATHLON LEON, calle La Granja s/n, Leon. Propietario: DECATHLON. S. Construida: 4.486 m². LEED-ORO



2º y 3º: Desiertos

LEEDv4-BD+C: HP: Nueva Planta – Gran Remodelación, Hospedaje.

1º: Puntuación: 86. MILLENIUM HOTEL, Gran Vía Don Diego Lopez de Haro 4, Bilbao. Propietario: MHRE-MILLENIUM HOSPITALITY RE, S. Construida: 8.840 m². LEED-PLATINO.



2º: Puntuación: 60. HOTEL GIRALDA CENTRO, calle Juan de Mata Carriazo 7, Madrid. Propietario: NOGA SEVILLA CENTER. S. Construida: 14.150 m². LEED-ORO

3º: Desierto

#### LEEDv4-ID+C: Interiores Nuevos - Reformas.

1º: Puntuación: 81. DISTRITO ADMINISTRATIVO-GENCAT, calle Urano 8-10, Barcelona. Propietario: GENERALIDAD CATALANA. S. Construida: 45.736 m². LEED-PLATINO.



2º: Puntuación: 74. Oficinas SERRANO 5, calle Serrano 5, Madrid. Propietario: MUTUALIDAD DE LA ABOGACÍA. S. Construida: 251 m². LEED-ORO

3º: Puntuación: 68. Tienda YVES SAINT LAURENT, La Roca Village s/n, Santa Inés de Malañanas, Barcelona. Propietario: YVES SAINT LAURENT. S. Construida: 326 m². LEED-ORO.

#### LEEDv4-O+M: Operación y Mantenimiento.

1º: Puntuación: 87. Oficinas CIUDAD DE GRANADA, calle Ciudad de Granada 83, Barcelona. Propietario: PATRIZIA. S. Construida: 2.747 m². LEED-PLATINO.

## PATRIZIA



2º: Puntuación: 80. Oficinas CASTELLANA 200, Paseo de la Castellana 200, Madrid. Propietario: ALLIANZ RE. S. Construida: 30.886 m<sup>2</sup>. LEED-PLATINO.



3º: Puntuación: 76. Oficinas DIAGONAL 601, Avenida de la Diagonal 601, Barcelona. Propietario: ZURICH SEGUROS. S. Construida: 11.130 m<sup>2</sup>. LEED-ORO



### LEEDv4-BD+C: RESIDENTIAL HOL-MR: Nueva Planta, Residencial Multifamiliar

1º: Puntuación: 84,5. PALLARS-433, calle Pallars 433, Barcelona. Propietario: HPH PALLARS, S. Construida: 20.509 m<sup>2</sup>. LEED-PLATINO.



2º y 3º: Desiertos

### LEEDv4-BD+C: RESIDENTIAL: SF: Residencial Unifamiliar.

1º: Puntuación: 81. 8 VIV. ARGENTONA, calle de Argentona 6, Aravaca, Madrid. Propietario: CALEDONIAN. S. Construida: 1.728 m<sup>2</sup>. LEED-PLATINO



2º: Puntuación: 74. 4 VIV. ARGENTONA, calle de Argentona 6, Aravaca, Madrid.  
Propietario: CALEDONIAN. S. Construida: 864 m<sup>2</sup>. LEED-ORO

CALEDONIAN

3º: Desierto

### Top Ten A Origen.

Se presentan a origen, desde que se creó la certificación LEED, en 1998, los edificios que se han certificado en cada programa LEED en España. Las Clasificaciones Definitivas se corresponden con los programas de las versiones v1.0, v2.0 y v3.0-2009, que se cerraron respectivamente en 2000, 2015 y 2022.

Las clasificaciones provisionales se corresponden con las versiones v4.0 y v4.1, que continúan vigentes. La versión v5.0 se encuentra en gestación.

LEED-BD+C: NC: Nueva Planta - Gran Remodelación.

LEEDv4: Clasificación Provisional

1º: Puntuación: 86. INSTALACIONES DE DISEÑO, Avenida de la Diputación s/n, Arteixo, La Coruña. Propietario: INDITEX, S. Construida: 44.753 m<sup>2</sup>. LEED-PLATINO.



2º: Puntuación: 83. CENTRO DE VISITANTES, Santa Cruz de la Zarza, Toledo.  
Propietario: NOKIAN TYRES. S. Construida: 1.314 m<sup>2</sup>. LEED-PLATINO.

NOKIAN  
TYRES

3º: Puntuación: 74. Oficinas AGORA, plaza del Fresno 2, Oviedo, Asturias.  
 Propietario: EDP ESPAÑA. S. Construida: 9.406 m<sup>2</sup>. LEED-ORO.

LEEDv2009: Clasificación Definitiva (Cerrada el 30.06.2022)

1º Puntuación: 98. Edificio LUCIA, Campus Miguel Delibes, Valladolid.  
 Propietario: UNIVERSIDAD DE VALLADOLID. S. Construida: 7.242 m<sup>2</sup>. LEED-PLATINO



Universidad de Valladolid

2º: Puntuación: 90. TALLER NEST, calle Alava 98, Barcelona. Propietario: POCAPOC FEMTOT. S. Construida: 1.576 m<sup>2</sup>. LEED-PLATINO

3º: Puntuación: 86. HOTEL MIM, calle San Mus 6, Silos, Barcelona. Propietario: ROSOTEL. S. Construida: 4.808 m<sup>2</sup>. LEED-PLATINO



LEEDv2: Clasificación Definitiva (Cerrada el 27.06.2015)

1º: Puntuación: 53. CAMPUS REPSOL, calle Mendez Alvaro 44, Madrid.  
 Propietario: REPSOL. S. Construida: 76.937 m<sup>2</sup>. LEED-PLATINO.



2º: Puntuación: 53. Edificio CARMEN MARTIN GAITE, calle Getafe, Madrid.  
 Propietario: UC3M-UNIVERSIDAD CARLOS III MADRID. S. Construida: 14.194 m<sup>2</sup>. LEED-PLATINO



3º: Puntuación: 48. CIUDAD BBVA, calle Saucedá 28, Madrid. Propietario: BBVA. S. Construida: 112.400 m<sup>2</sup>. LEED-PLATINO

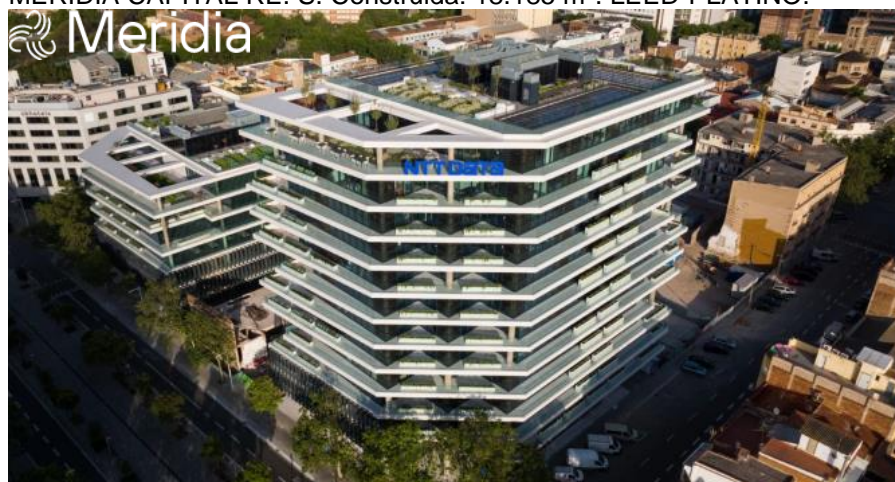


LEEDv1.Piloto: Ningún edificio español participó en esta fase de creación de LEED. De 60 edificios que participaron entre 1998-2000, solo se certificaron 11.

LEED-BD+C: CS: Nueva Planta - Gran Remodelación, Núcleo y Envoltorio

LEEDv4: Clasificación Provisional

1º: Puntuación: 89. SEA TOWERS, Avenida Icaria 211, Barcelona. Propietario: MERIDIA CAPITAL RE. S. Construida: 18.185 m<sup>2</sup>. LEED-PLATINO.



2º: Puntuación: 86. Oficinas VIZCAYA12, calle Vizcaya 12, Madrid. Propietario: FLAMINGO. S. Construida: 3.170 m<sup>2</sup>. LEED-PLATINO.

3º: Puntuación: 86. Oficinas MONTEBURGOS-1, calle de Somport 21-23, Madrid. Propietario: LAS TABLAS PROPCO I, S. Construida: 21.444 m<sup>2</sup>. LEED-PLATINO.

LEEDv2009: Clasificación Definitiva (Cerrada el 30.06.2022)

1º: Puntuación: 97. AA81 TORRE RIOJA, calle Emilio Vargas 6, Madrid. Propietario: TORRE RIOJA. S. Construida: 19.952 m<sup>2</sup>. LEED-PLATINO





2º: Puntuación: 92. JILT14 AXIARE, calle Juan Ignacio Luca de Tena 14, Madrid. Propietario: AXIARE. S. Construida: 7.596 m². LEED-PLATINO



3º: Puntuación: 90. PARQUE GLORIAS, calle Ciudad de Granada 144-150, Barcelona. Propietario: MOORAGE. S. Construida: 25.503 m². LEED-PLATINO

LEEDv2.0: Clasificación Definitiva (Cerrada el 27.06.2015)

1º: Puntuación: 54. CENTRO TECNOLOGICO PALMAS ALTAS, calle Energia Solar 1, Sevilla. Propietario: ABENGOA. S. Construida: 68.432 m². LEED-PLATINO



2º: Puntuación: 48. TORRE IBERDROLA, Plaza de Euskadi 1, Bilbao. Propietario: IBERDROLA. S. Construida: 93.992 m². LEED-PLATINO.



3º: Puntuación: 37. LAS ROZAS BUSINESS CENTER, calle José Echegaray 6, Las Rozas, Madrid. Propietario: HINES. S. Construida: 35.099 m². LEED-ORO



LEEDv1.Piloto: Ningún edificio español participó en esta fase. De 2004-2006 se registraron 169 edificios de los cuales lograron la certificación 112.

LEEDv4-BD+C: HP: Nueva Planta - Gran Remodelación, Hospedaje. Clasificación Provisional

1º: Puntuación: 86. MILLENIUM HOTEL, Gran Vía Don Diego Lopez de Haro 4, Bilbao. Propietario: MHRE- MILLENIUM HOSPITALITY RE, S. Construida: 8.840 m². LEED-PLATINO.



2º: Puntuación: 66. HOTEL MAGDALENA PLAZA, Plaza de la Magdalena 1, Sevilla.  
Propietario: MHRE-MILLENIUM HOSPITALITY RE, S. Construida: 6.021 m<sup>2</sup>. LEED-ORO

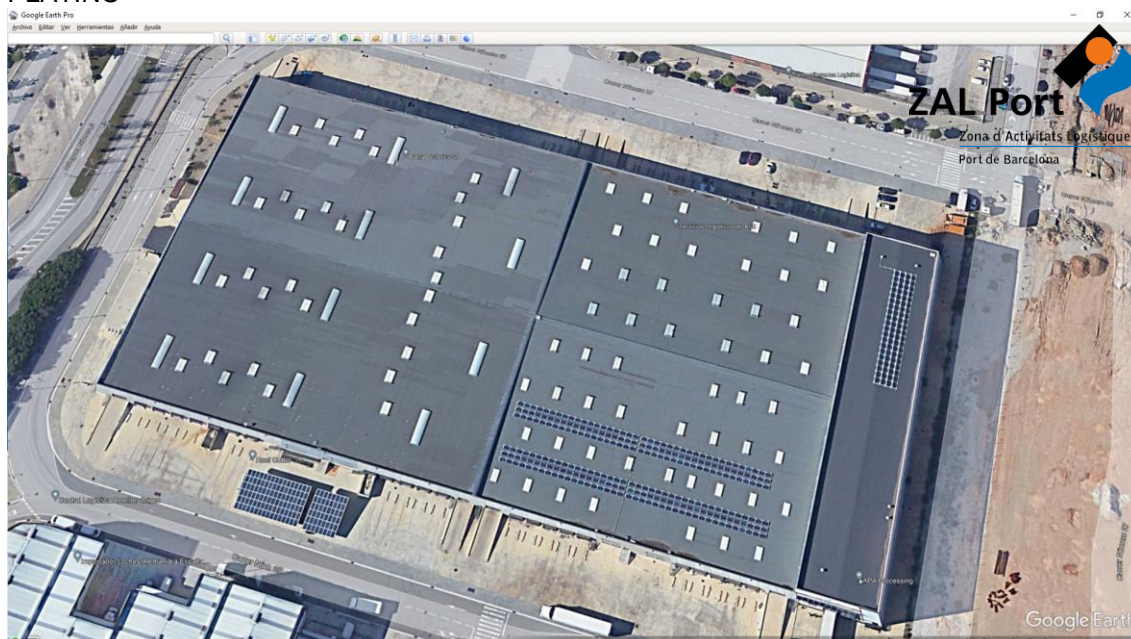


3º: Puntuación: 60. HOTEL GIRALDA CENTRO, calle Juan de Mata Carriazo 7, Madrid.  
Propietario: NOGA SEVILLA CENTER. S. Construida: 14.150 m<sup>2</sup>. LEED-ORO



LEEDv4-BD+C: W&DC: Nueva Planta – Gran Remodelación, Logística. Clasificación Provisional.

1º: Puntuación: 86. Nave Logística ZAL-PORT, calle 27 del BZ, Barcelona. Propietario: CILSA-CENTRO INTERMODAL DE LOGÍSTICA. S. Construida: 95.930 m<sup>2</sup>. LEED-PLATINO



2º: Puntuación: 80. Nave Logística AZUQUECA II, Azuqueca de Henares, Guadalajara.  
Propietario: MERLIN. S. Construida: 98.758 m<sup>2</sup>. LEED-PLATINO



3º: Puntuación: 80. PLATAFORMA LOGÍSTICA ND, Calle Sau 15, Polígono de Illescas, Toledo. Propietario: NEWDOCK. S. Construida: 56.537 m<sup>2</sup>. LEED-PLATINO.

LEED-ID+C: Interiores Nuevos - Reformas

LEEDv4: Clasificación Provisional

1º: Puntuación: 84. CA L'ALIER, calle Pedro IV 362, Barcelona. Propietario: CISCO SYSTEMS. S. Construida: 983 m<sup>2</sup>. LEED-PLATINO



2º: Puntuación: 82. ESTUDIO FOTOGRÁFICO, calle de Montserrat Roig 20, Barcelona. Propietario: AMAZON. S. Construida: 16.146 m². LEED-PLATINO



3º: Puntuación: 81. DISTRITO ADMINISTRATIVO-GENCAT, calle Urano 8-10, Barcelona. Propietario: GENERALIDAD CATALANA. S. Construida: 45.736 m². LEED-PLATINO.



LEEDv2009: Clasificación Definitiva (Cerrada el 30.06.2022)

1º: Puntuación: 94. Oficinas CBRE, Avenida de la Diagonal 640, Barcelona. Propietario: CBRE. S. Construida: 1.012 m². LEED-PLATINO.



2º: Puntuación: 90. Oficinas AXA, calle Emilio Vargas 6, Madrid. Propietario: AXA. S. Construida: 22.868 m². LEED-PLATINO.



3º: Puntuación: 89. Oficinas JLL, Paseo de la Castellana 79, Madrid. Propietario: JLL. S. Construida: 1.887 m². LEED-PLATINO



LEEDv2: Clasificación Definitiva (Cerrada el 27.06.2015)

1º: Puntuación: 46. STARBUCKS, plaza de Cánovas del Castillo, 5, Madrid. Propietario STARBUCKS. S. Construida: 239 m<sup>2</sup>. LEED-PLATINO



2º: Puntuación: 34. Oficinas PLANTA 24, Torre Picasso Madrid. Propietario: CBRE. S. Construida: 997 m<sup>2</sup>. LEED-ORO

**CBRE**

3º: Puntuación: 33. Oficinas COCA-COLA, calle Ribera del Loira 20-22, Madrid. Propietario: COCA-COLA. S. Construida: 13.319 m<sup>2</sup>. LEED-ORO

*The Coca-Cola Company*

LEEDv1.Piloto: Ningún edificio español participó en esta fase. Entre 2002-2004 se registraron 69 edificios, logrando la certificación 65

LEED-O+M: Operación y Mantenimiento.

LEEDv4: Clasificación Provisional

1º: Puntuación: 89. Oficinas Centrales FERNANDEZ MOLINA, calle Apolonio Morales 29, Madrid. Propietario: FERNANDEZ MOLINA OBRAS Y SERVICIOS. S. Construida: 803 m<sup>2</sup>. LEED-PLATINO



2º: Puntuación: 89. Oficinas ALTA DIAGONAL, Avenida de la Diagonal 640, Barcelona. Propietario: DEKA. S. Construida: 305.788 m². LEED-PLATINO.



3º: Puntuación: 87. Oficinas CIUDAD DE GRANADA, calle Ciudad de Granada 83, Barcelona. Propietario: PATRIZIA. S. Construida: 2.747 m². LEED-PLATINO.



#### LEEDv2009: Clasificación Definitiva (Cerrada el 30.06.2022)

1º: Puntuación: 85. Oficinas ACTIU, PT Actiu, Autovía CV km80, Castalla, Alicante. Propietario: ACTIU BERBEGAL Y FORMAS. S. Construida: 5.818 m². LEED-PLATINO.



2º: Puntuación: 84. Oficinas PUERTA DE LAS NACIONES Ed. 1, calle Ribera del Loira 50, Madrid. Propietario: MERLIN. S. Construida: 11.444 m². LEED-PLATINO



3º: Puntuación: 82. Oficinas ADEQUA Ed. 6, Avenida de Burgos 89, Madrid. Propietario: MERLIN. S. Construida: 13.789 m². LEED-PLATINO



LEEDv2: Clasificación Definitiva (Cerrada el 31.08.2014): Ningún edificio español participó en esta fase.

LEEDv1.Piloto: Ningún edificio español participó en esta fase. De 2003-2005 se registraron 35 edificios de los cuales lograron la certificación 25.

#### LEED-BD+C: RESIDENTIAL

LEEDv4: HOL-MR: Residencial Multifamiliar. Clasificación Provisional

1º: Puntuación: 84,5. PALLARS-433, calle Pallars 433, Barcelona. Propietario: HPH PALLARS, S. Construida: 20.509 m². LEED-PLATINO.



2º: Puntuación: 69,5. Viviendas MARQUESA DE VILALLONGA Calle Marquesa de Vilallonga 17, Barcelona. Propietario: KKH CAPITAL, S. Construida: 9.942 m<sup>2</sup>. LEED-ORO



3º: Puntuación: 66. Viviendas MARGENAT 103, calle Margenat 103, Barcelona. Propietario: KKH CAPITAL, S. Construida: 9.921 m<sup>2</sup>. LEED-ORO.



#### LEEDv4: SF: Residencial Unifamiliar. Clasificación Provisional

1º: Puntuación: 92. Vivienda Privada, Cal Guerxo, Bresca, Lérida. Propietario: PRIVADO. S. Construida: 2.680 m<sup>2</sup>. LEED-PLATINO



2º: Puntuación: 81. 8 VIV. ARGENTONA, calle Argentona 6, Madrid. Propietario: CALEDONIAN. S. Construida: 1.728 m<sup>2</sup>. LEED-PLATINO



3º: Puntuación: 74. 4 VIV. ARGENTONA, calle Argentona 6, Madrid. Propietario: CALEDONIAN. S. Construida: 864 m<sup>2</sup>. LEED-ORO



#### LEED-CIUDADES Y COMUNIDADES: Diseño y Construcción de Nuevos Barrios o Polígonos

LEEDv4- Clasificación Provisional.

1º: Puntuación 81, BARRIO DEL CURA, Barrio del Cura, Vigo, Pontevedra.  
Propietario: AUTONOMY SPAIN RE. S. Construida: 5.000 m2. LEED-PLATINO.



2º y 3º: Desiertos

LEEDv2009: Clasificación Definitiva (Cerrada en 30.06.2022)

1º: Puntuación: 45. RECINTO MODERNISTA, calle San Antonio Maria Claret 167, Barcelona. Propietario: HOSPITAL DE SAN PABLO Y LA SANTA CRUZ. S. Construida: n/d. LEED-CERTIFICADO



2ºy 3º: Desiertos